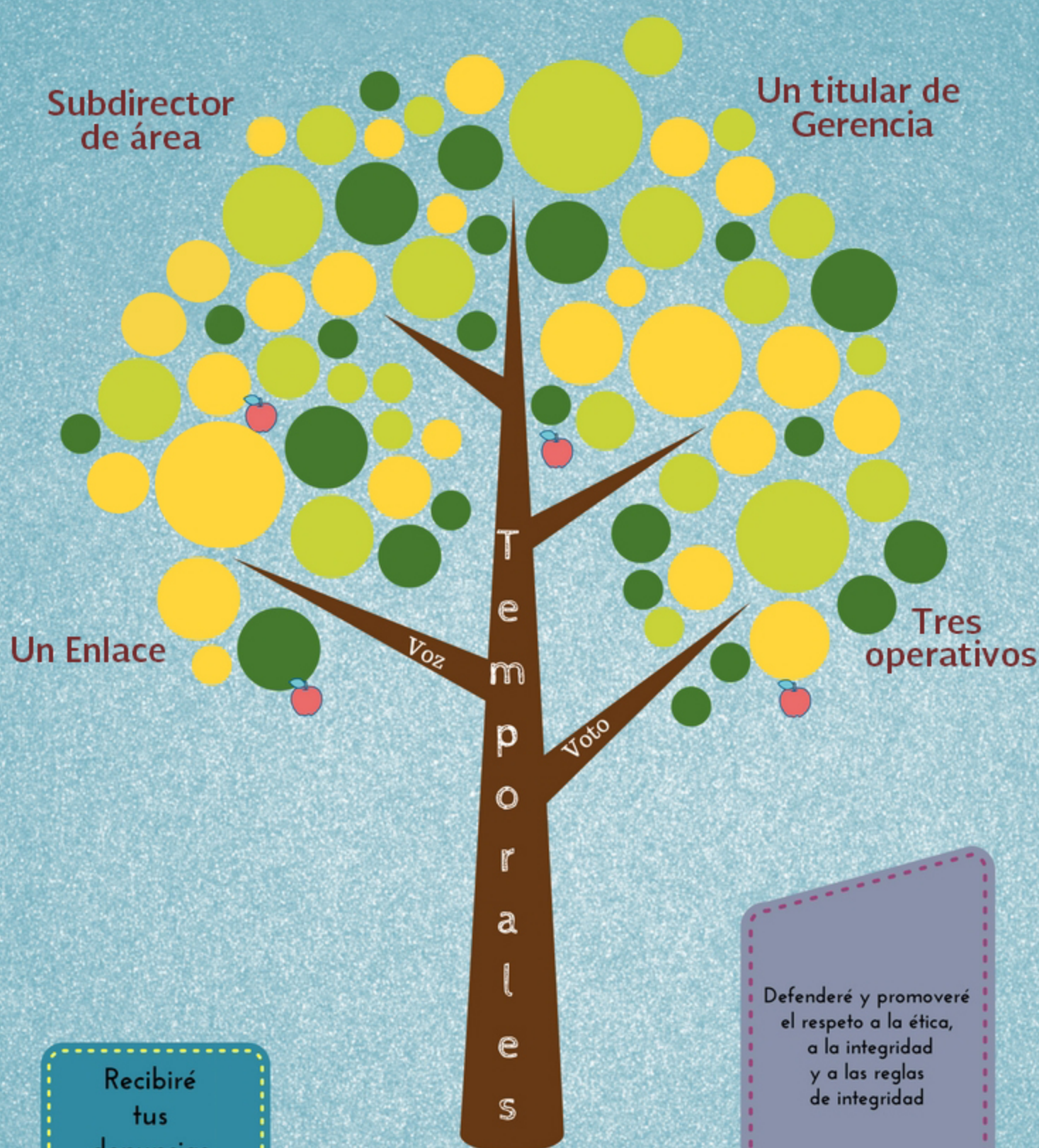


Comité de Ética y de Prevención de Conflictos de Interés

¿Quiénes me representan?

PRESIDENTE = Titular de la Subdirección de Administración



Recibiré tus denuncias y vigilaré la correcta operación del Comité



Secretario ejecutivo

Defenderé y promoveré el respeto a la ética, a la integridad y a las reglas de integridad



Integrante del CEPCI



soy_ético

Vota y participa en la elección de tus representantes: la ética es de todas y todos